

# CẢNG CHU LAI LẮP ĐẶT VÀ ĐƯA VÀO SỬ DỤNG HỆ THỐNG QUAN TRẮC TÀU CẬP CẢNG VÀ KHÍ TƯỢNG

01/11/2024

Vừa qua, cảng Chu Lai đã hoàn thành lắp đặt và đưa vào sử dụng hệ thống quan trắc tàu cập cảng và khí tượng. Đây là điều kiện để cảng tiếp nhận, khai thác tàu có tải trọng lớn; đồng thời quản lý và giám sát toàn bộ quá trình tàu cập bến, đảm bảo vận hành an toàn, nhanh chóng.

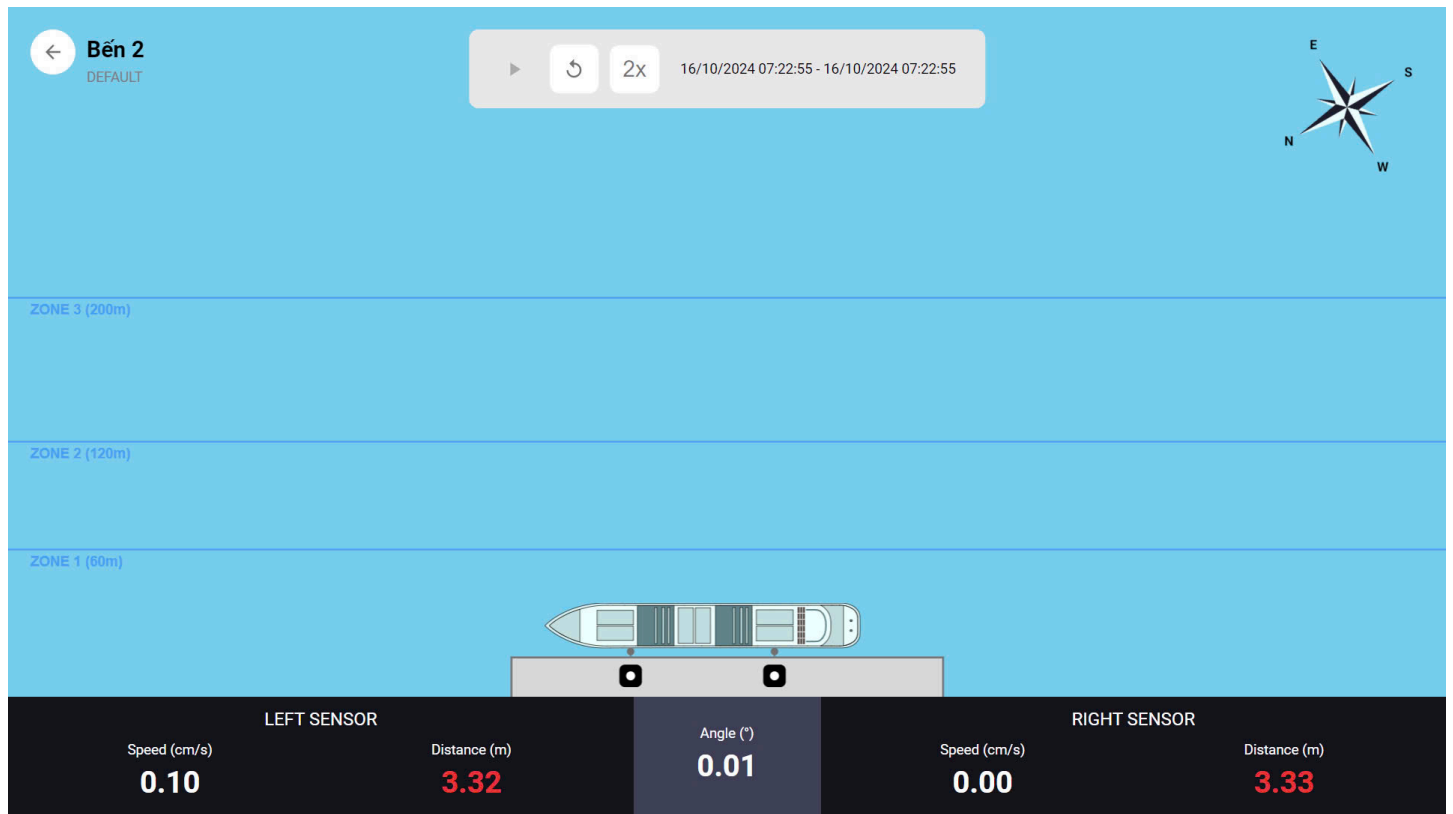


Hệ thống hoạt động với 2 mô đun chính gồm: hệ thống đo vận tốc cập tàu BAS (Berthing Aid System) và thiết bị quan trắc khí tượng. Theo đó, các số liệu về tốc độ tàu cập bến, khoảng cách giữa tàu với bến (bằng cảm biến laser); các thông số thời tiết, thủy hải văn quan trọng như: hướng gió, nhiệt độ, độ ẩm, mực nước, sóng... được cung cấp liên tục, trực quan. Việc triển khai quan trắc tàu cập cảng diễn ra thường xuyên, song song đó quan trắc khí tượng cũng được thực hiện với tần suất 4 lần/ngày.

## TRẠM QUAN TRẮC CẢNG CHU LAI - QUẢNG NAM



Việc đưa vào hoạt động hệ thống quan trắc giúp cảng tăng hiệu quả và độ chính xác trong quá trình điều hướng tàu, thuyền có trọng tải lớn ra, vào; qua đó, đảm bảo an toàn cho kết cấu cầu cảng, nâng cao năng lực tiếp nhận, khai thác hàng hóa khi tần suất tàu quốc tế đến cảng ngày càng tăng.



Thời gian tới, cảng Chu Lai tiếp tục đẩy mạnh chuyển đổi số, triển khai phân mềm cảng điện tử Eport, thông quan hải quan, thanh toán điện tử... đồng thời ứng dụng phần mềm PL - COS (Khai thác cảng hàng tổng hợp) nhằm tạo sự thuận tiện cho khách hàng trong quá trình giao dịch, cập nhật tình trạng dữ liệu tàu, hàng hóa thực tế, tiết kiệm thời gian, chi phí... hướng tới mục tiêu hình thành hệ sinh thái công nghệ cảng biển.